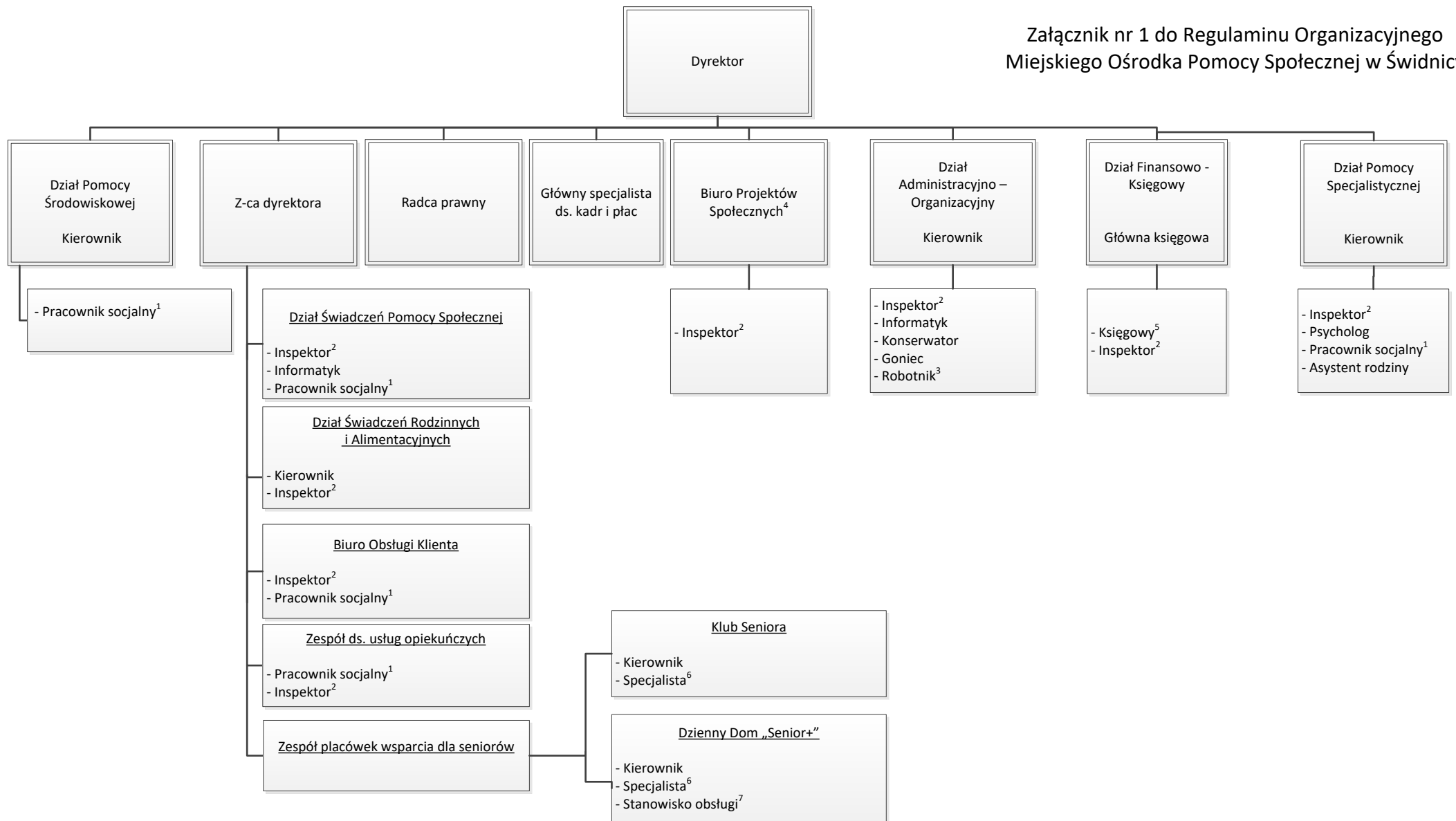


Załącznik nr 1 do Regulaminu Organizacyjnego
Miejskiego Ośrodka Pomocy Społecznej w Świdnicy



Legenda:

- ¹ Pracownik socjalny (starszy specjalista pracy socjalnej – koordynator, starszy specjalista pracy socjalnej, starszy specjalista pracy z rodziną, specjalista pracy socjalnej, specjalista pracy z rodziną, starszy pracownik socjalny, pracownik socjalny, aspirant pracy socjalnej, specjalista ds. rodziny uwikłanej w problem przemocy i uzależnień, główny specjalista pracy socjalnej)
- ² Inspektor (starszy inspektor, inspektor, podinspektor, referent, pomoc administracyjna)
- ³ Robotnik (robotnik wykwalifikowany, robotnik gospodarczy, robotnik)
- ⁴ Biuro Projektów Społecznych (Dyrektor powołuje doraźne zespoły ds. projektu złożone z pracowników różnych komórek organizacyjnych lub zatrudnia pracowników)
- ⁵ Księgowy (główny księgowy, zastępca głównego księgowego, starszy księgowy, księgowy)
- ⁶ Specjalista (opiekun, fizjoterapeuta, gerontopedagog, socjolog, animator itp.)
- ⁷ Stanowisko obsługi (szef kuchni, kucharz, pomoc kuchenna, magazynier - intendent)